

2024

ΠΕΡΙΛΗΨΗ ΕΚΘΕΣΗΣ ΠΟΛΙΤΙΚΗΣ



Εισαγωγή

Το έργο Empower4DigiLine στοχεύει να ενισχύσει τις ψηφιακές δεξιότητες των καθηγητών ξένων γλωσσών στην εκπαίδευση ενηλίκων μέσω:

- επέκτασης της χρήσης ψηφιακών εργαλείων αξιολόγησης,
- αυξανόμενης ένταξης,
- προώθησης της ψηφιακής ανθεκτικότητας,
- και ενσωμάτωσης αναδυόμενων τεχνολογιών όπως η τεχνητή νοημοσύνη.

Αυτή η περίληψη παρουσιάζει τις βασικές πληροφορίες από μια ολοκληρωμένη έκθεση πολιτικής που αναπτύχθηκε μεταξύ Ιανουαρίου και Ιουνίου 2024, η οποία αξιολογεί το τρέχον τοπίο των ψηφιακών ικανοτήτων των εκπαιδευτικών.

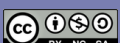
Η έρευνα στοχεύει συγκεκριμένα στους ακόλουθους τομείς του πλαισίου του DigCompEdu:

- **4 (Αξιολόγηση)**
- **5 (Ενδυνάμωση των μαθητών)**
- **6 (Διευκόλυνση Ανάπτυξης Ψηφιακών Ικανοτήτων)**

Διαβάστε την πλήρη έκθεση [εδώ](#).



Με τη χρηματοδότηση της Ευρωπαϊκής Ένωσης. Οι απόψεις και οι γνώμες που διατυπώνονται εκφράζουν αποκλειστικά τις απόψεις των συντακτών και δεν αντιπροσωπεύουν κατ'ανάγκη τις απόψεις της Ευρωπαϊκής Ένωσης ή του Ευρωπαϊκού Εκτελεστικού Οργανισμού Εκπαίδευσης και Πολιτισμού (EACEA). Η Ευρωπαϊκή Ένωση και ο EACEA δεν μπορούν να θεωρηθούν υπεύθυνοι για τις εκφραζόμενες απόψεις.



Οι πόροι Empower 4 DigiLinE αδειοδοτούνται σύμφωνα με την CC BY-NC-SA 4.0 DEED



Με τη συγχρηματοδότηση
της Ευρωπαϊκής Ένωσης

Μεθοδολογία έρευνας

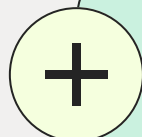


Δομημένη έρευνα



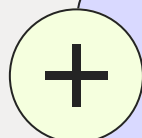
Ομάδες εστίασης

Ερωτηθέντες



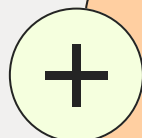
501

ερωτηθέντες από τη Φινλανδία,
την Αυστρία, την Ιταλία, την
Ισπανία και την Ελλάδα



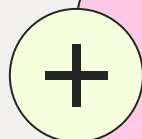
88%

καθηγητές ξένων γλωσσών



33%

ηλικίας 31-45 ετών



29%

διδάσκουν για περισσότερα
από 20 χρόνια



Ψηφιακά εργαλεία και ο αντίκτυπος της πανδημίας



Το **77%** των συμμετεχόντων χρησιμοποιεί ψηφιακά εργαλεία για την υποστήριξη διδακτικών δραστηριοτήτων



Συχνά χρησιμοποιούμενα εργαλεία

Βίντεο, διαδικτυακά περιβάλλοντα μάθησης (Moodle, Google Classroom), παρουσιάσεις (PPT) και εφαρμογές ή παιχνίδια



Το **49%** ανέφερε ότι αντιμετωπίζει εμπόδια, που σχετίζονται κυρίως με την πρόσβαση στο διαδίκτυο (24%), ζητήματα λειτουργικότητας (23%) και διαθεσιμότητα επαρκών εργαλείων (19%)



Το **93%** των συμμετεχόντων πιστεύει ότι η έκτακτη ανάγκη για την υγεία (COVID-19) έχει ωθήσει στη χρήση ψηφιακών πόρων στη διδασκαλία γλωσσών



Ενώ το **65%** των δασκάλων πιστεύει ότι η πανδημία ενίσχυσε τις ψηφιακές τους δεξιότητες, ένα εντυπωσιακό **97%** εξακολουθεί να αναγνωρίζει την επιτακτική ανάγκη για περαιτέρω βελτίωση



Η γοητεία του AI

Το **60%** είναι εξοικειωμένο με εργαλεία τεχνητής νοημοσύνης (AI).

Ωστόσο, μόνο το **25%** τα έχει πραγματικά χρησιμοποιήσει. Το **81%** των εκπαιδευτικών ενδιαφέρεται για ευκαιρίες κατάρτισης



DigCompEdu

Μόνο το **37%** γνωρίζει το πλαίσιο DigCompEdu. Οι περισσότεροι εκπαιδευτικοί αυτοαξιολογούνται ως «Γνώστες (B1)» (41%), ακολουθούμενοι από «Εξερευνητές (A2)» (25%) και «Ειδικούς (B2)» (21%)



Μαθητές με μαθησιακές δυσκολίες

Το **77%** πιστεύει ότι τα ψηφιακά εργαλεία μπορούν να βελτιώσουν την εμπειρία μάθησης.

Ωστόσο, παρά το γεγονός ότι το **71%** αισθάνεται ότι έχει αρκετούς πόρους, το **79%** θεωρεί απαραίτητη την ειδική εκπαίδευση σε αυτόν τον τομέα.

Οι ανάγκες επιμόρφωσης των ΕΚΠΑΙΔΕΥΤΙΚΩΝ



Τεχνητή Νοημοσύνη (AI) στη διδασκαλία της γλώσσας

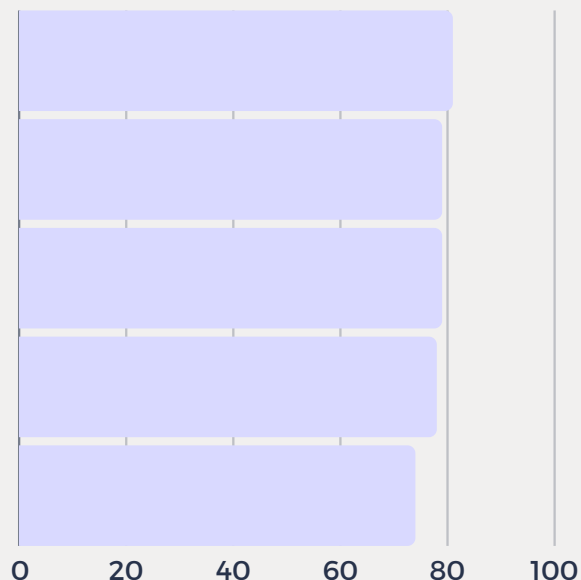
Αποτελεσματική ενσωμάτωση εργαλείων τεχνητής νοημοσύνης στα μαθήματα γλώσσας

Αντιμετώπιση ανησυχιών σχετικά με την εξαπάτηση

Δημοφιλή εργαλεία AI για διδασκαλία γλωσσών

Εργαλεία AI και διαφορετικά στυλ μάθησης

Αξιολόγηση και ανατροφοδότηση με AI



Υποστήριξη μαθητών με ειδικές ανάγκες

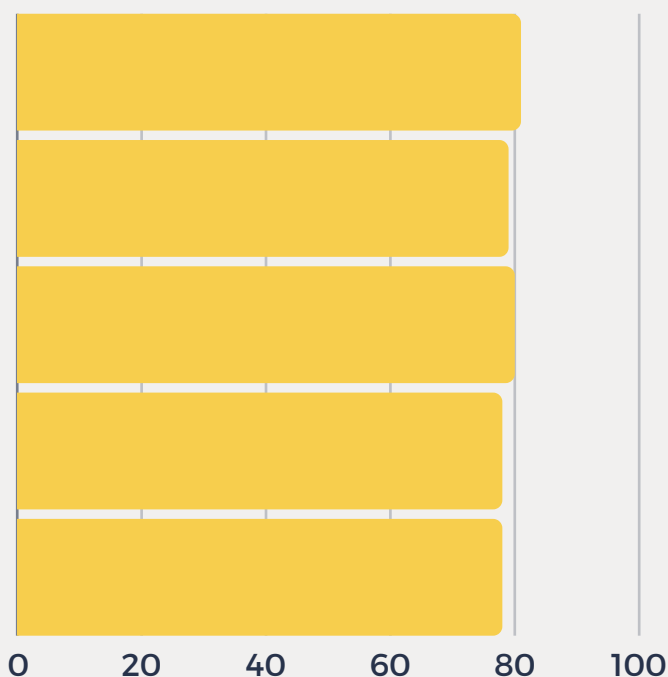
Εκμάθηση δεξιοτήτων εστίασης

Στρατηγικές φιλικές προς τη δυσλεξία

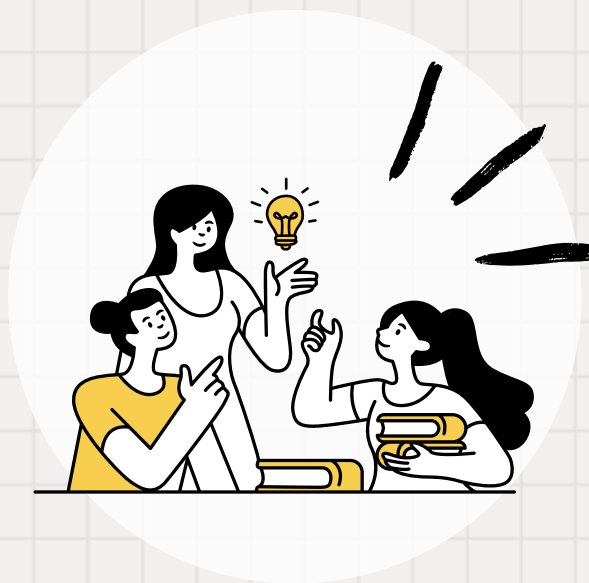
Κοινωνικές, συναισθηματικές και συμπεριφορικές δυσκολίες

Προσεγγίσεις συμπεριληπτικής τάξης: εργαλεία και στρατηγικές

Πώς να δημιουργήσετε περιεκτικό υλικό και αξιολογήσεις



ΟΜΑΔΕΣ ΕΣΤΙΑΣΗΣ



ΤΕΧΝΟΛΟΓΙΑ ΣΤΗ ΔΙΔΑΣΚΑΛΙΑ ΤΗΣ ΓΛΩΣΣΑΣ

Ένας ισχυρός σύμμαχος, που επιτρέπει διαδραστικά, εξατομικευμένα και ελκυστικά μαθήματα

ΕΝΣΩΜΑΤΩΣΗ

Βελτιώνει τη δημιουργία υλικού και τη διαχείριση χρόνου, με υπεύθυνη χρήση και εκπαίδευση

ΥΠΟΣΤΗΡΙΞΗ ΓΙΑ ΜΑΘΗΤΕΣ ΜΕ ΔΥΣΚΟΛΙΕΣ

Τα ψηφιακά εργαλεία προσφέρουν εξατομικευμένες λύσεις, που απαιτούν συγκεκριμένα υλικά και εκπαίδευση

1

2

3

4

5

6

ΒΑΣΙΚΑ ΟΦΕΛΗ

Πρόσβαση σε τεράστιους πόρους, ευελιξία, ευκολότερη συνεργασία και άμεση ανατροφοδότηση

ΠΡΟΚΛΗΣΕΙΣ

Οι κίνδυνοι περιλαμβάνουν εξάρτηση, ψηφιακό χάσμα, ανησυχίες για την ιδιωτικότητα και μειωμένη ανθρώπινη αλληλεπίδραση

ΠΡΟΣΦΟΡΑ ΕΚΠΑΙΔΕΥΣΗΣ

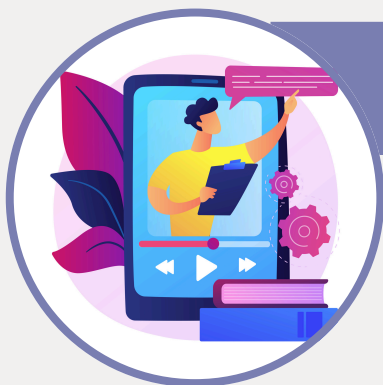
Η προσέγγιση του Empower4DigiLine επικυρώνεται ως αποτελεσματική και σχετική από τους συμμετέχοντες

Τι ακολουθεί;



Διαδικτυακό μάθημα Train-the-Trainer (αρχές 2025)

- Θα θέλατε να μάθετε για τη νέα τεχνολογία και τη χρήση ψηφιακών εργαλείων για ανατροφοδότηση και αξιολόγηση;
- Θα σας ενδιέφερε να ενσωματώσετε την ένταξη και την προσβασιμότητα στην εκπαίδευση;



ΜΟΟC που βασίζεται σε βίντεο (Άνοιξη 2025)



- Θα θέλεατε να μάθετε πρακτικά παραδείγματα για το πώς μπορούν να χρησιμοποιηθούν τα ψηφιακά εργαλεία για να βοηθήσουν και να ενδυναμώσουν τους μαθητές, και να προωθήσουν την ένταξη των μειονοτικών ομάδων;

Μείνετε συντονισμένοι για να μάθετε περισσότερα!



www.empower4digiline.eu



Ακολουθήστε μας στο Facebook



Ακολουθήστε μας στο Instagram

TYÖVÄEN
AKATEMIA A



bit schulungszentrum
member of bit group

Innovation Frontiers
Mind is the limit



Με τη χρηματοδότηση της Ευρωπαϊκής Ένωσης. Οι απόψεις και οι γνώμες που διατυπώνονται εκφράζουν αποκλειστικά τις απόψεις των συντακτών και δεν αντιπροσωπεύουν κατ'ανάγκη τις απόψεις της Ευρωπαϊκής Ένωσης ή του Ευρωπαϊκού Εκτελεστικού Οργανισμού Εκπαίδευσης και Πολιτισμού (ΕΑΕΑ). Η Ευρωπαϊκή Ένωση και ο ΕΑΕΑ δεν μπορούν να θεωρηθούν υπεύθυνοι για τις εκφραζόμενες απόψεις.



Οι πόροι Empower 4 DigiLinE αδειοδοτούνται σύμφωνα με την CC BY-NC-SA 4.0 DEED



Με τη συγχρηματοδότηση της Ευρωπαϊκής Ένωσης